



Inoxidables del Bajío

Soluciones para Crecer

# ESPECIALISTAS EN ALTA PRESIÓN

Conexiones de alta presión, 3Mil y 6Mil Lbs  
EN ACERO AL CARBÓN Y ACERO INOXIDABLE FORJADO



Visita: [www.inoxbajio.com.mx](http://www.inoxbajio.com.mx)

WhatsApp: (462) 254 77 09 / (462) 595 59 68



**Inoxidables del Bajío**  
Soluciones para Crecer

## **APROBADA EN PLANTAS NUCLEARES A NIVEL MUNDIAL**

Somos especialistas en el suministro de tubería, válvulas y conexiones de acero al carbón e inoxidable para la industria.

Distribuimos la marca REYCO especializada en conexiones de alta presión sinónimo de calidad y confianza, por su fabricación bajo los más altos estándares internacionales, REYCO Forged Steel Fittings, es aprobada en plantas nucleares a nivel mundial.

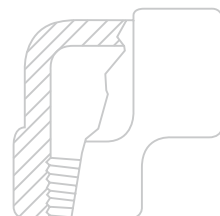
REYCO utiliza en sus productos solo acero de alto rendimiento (AAR) maquinado en Estados Unidos de América.



# 3000lb

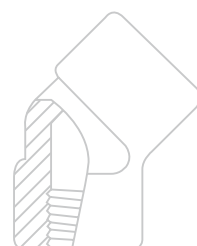
## ROSCADA (NPT) - ANSI A105

### Acero al carbón forjado



**CODO 90°**

Roscada(NPT)  
Medidas de 1/4" a 4"  
Especificaciones, Pag.24



**CODO 45°**

Roscada(NPT)  
Medidas de 1/4" a 4"  
Especificaciones, Pag.24



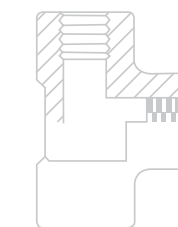
**CODO NIPLE 90°**

Roscada(NPT)  
Medidas de 1/4" a 2"  
Especificaciones, Pag.25



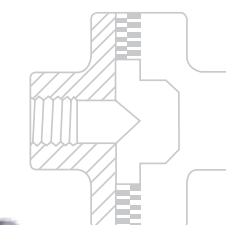
**TEE RECTA**

Roscada(NPT)  
Medidas de 1/4" a 4"  
Especificaciones, Pag.24



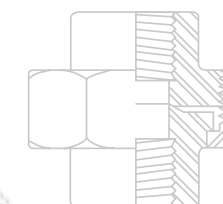
**CRUZ**

Roscada(NPT)  
Medidas de 1/4" a 2"  
Especificaciones, Pag.24



**TUERCA UNIÓN**

Roscada(NPT)  
Medidas de 1/4" a 4"  
Especificaciones, Pag.26





**COPE**

Roscada(NPT)  
Medidas de 1/4" a 4"  
Especificaciones: Pag.27



**TAPÓN CACHUCHA**

Roscada(NPT)  
Medidas de 1/4" a 4"  
Especificaciones, Pag.27



**MEDIO COPLE**

Roscada(NPT)  
Medidas de 1/2" a 2"  
Especificaciones: Pag.27



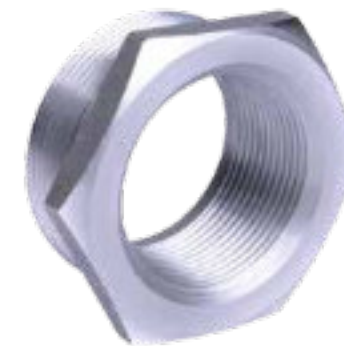
**TAPÓN MACHO**

Roscada(NPT)  
Medidas de 1/4" a 4"  
Especificaciones, Pag.28



**COPE REDUCIDO**

Roscada(NPT)  
Medidas de 1/4" a 4"



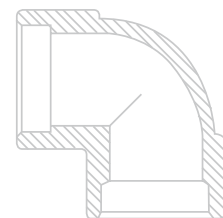
**REDUCCIÓN BUSHING**

Roscada(NPT)  
Medidas de 1/4" a 4"  
Especificaciones, Pag.28

# 3000lb

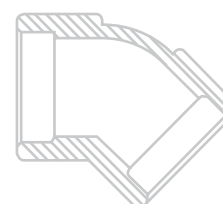
## SOLDABLE(SW) - ANSI A105

### Acero al carbón forjado



#### CODO 90°

Soldable(SW)  
Medidas de 1/2" a 4"  
Especificaciones, Pag.19



#### CODO 45°

Soldable(SW)  
Medidas de 1/2" a 4"  
Especificaciones, Pag.19



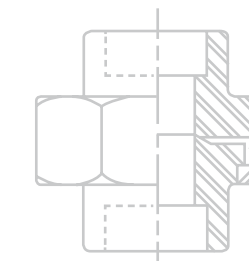
#### TEE RECTA

Soldable(SW)  
Medidas de 1/2" a 4"  
Especificaciones, Pag.19



#### TEEREDUCIDA

Soldable(SW)  
Medidas de 1/2" a 4"



#### TUERCAUNIÓN

Soldable(SW)  
Medidas de 1/2" a 4"  
Especificaciones, Pag.22

# 6000lb

## ROSCADA (NPT) - ANSI A105 Acero al carbón forjado



### COPLÉ

Soldable (SW)  
Medidas de 1/2" a 4"  
Especificaciones, Pag.20



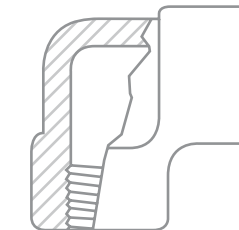
### MEDIO COPLÉ

Soldable (SW)  
Medidas de 1/2" a 2"  
Especificaciones, Pag.20



### TAPÓN CACHUCHA

Soldable (SW)  
Medidas de 1/2" a 4"  
Especificaciones, Pag.20



### CODO 90°

Roscada (NPT)  
Medidas de 1/2" a 2"  
Especificaciones, Pag.24



### TEE RECTA

Roscada (NPT)  
Medidas de 1/2" a 2"  
Especificaciones, Pag.24



**TUERCAUNIÓN**

Roscada(NPT)  
Medidas de 1/2" a 2"  
Especificaciones, Pag.22



**COPE**

Roscada(NPT)  
Medidas de 1/2" a 2"  
Especificaciones, Pag.27



**CODO 90°**

Soldable(SW)  
Medidas de 1/2" a 2"  
Especificaciones, Pag.19



**TEE RECTA**

Soldable(SW)  
Medidas de 1/2" a 2"  
Especificaciones, Pag.19





**TUERCAUNIÓN**

Soldable (SW)  
Medidas de 1/2" a 2"  
Especificaciones: Pag.22



**COPE**

Soldable (SW)  
Medidas de 1/2" a 2"  
Especificaciones: Pag.20

# 3000lb ROSCADA (NPT)

Acero inoxidable forjado tipo 304L y 316L



**CODO 90°**

Roscada (NPT)  
Medidas de 1/2" a 2"  
Especificaciones, Pag.24



**TEE RECTA**

Roscada (NPT)  
Medidas de 1/2" a 2"  
Especificaciones, Pag.24







**TUERCAUNIÓN**

Roscada(NPT)  
Medidas de 1/2" a 2"  
Especificaciones, Pag.22



**TAPÓN CACHUCHA**

Roscada(NPT)  
Medidas de 1/2" a 2"  
Especificaciones, Pag.27



**TAPÓN MACHO**

Roscada(NTP)  
Medidas de 1/2" a 2"  
Especificaciones, Pag.28



**COPE**

Roscada(NPT)  
Medidas de 1/2" a 2"  
Especificaciones, Pag.27

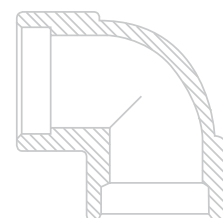


**REDUCCIÓN BUSHING**

Roscada(NPT)  
Medidas de 1/2" a 2"  
Especificaciones, Pag.28

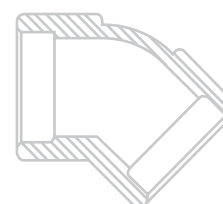
# 3000lb SOLDABLE (SW)

Acero inoxidable forjado 304L y 316L



## CODO 90°

Soldable (SW)  
Medidas de 1/2" a 2"  
Especificaciones, Pag.19



## CODO 45°

Soldable (SW)  
Medidas de 1/2" a 2"  
Especificaciones, Pag.19



## TEE RECTA

Soldable (SW)  
Medidas de 1/2" a 2"  
Especificaciones, Pag.19



## TUERCA UNIÓN

Soldable (SW)  
Medidas de 1/2" a 2"  
Especificaciones, Pag.22



## COPE

Soldable (SW)  
Medidas de 1/2" a 2"  
Especificaciones, Pag.19

# ALTA PRESIÓN, ALTA ESPECIALIDAD

*ESPECIFICACIONES TÉCNICAS*

**B** Inoxidables del Bajío  
Soluciones para Crecer





Codo 45° SW

Codo 90° SW

Tee SW

Cruz SW

**ASME B16.11**

Diámetro Nominal	Diámetro Interior	Diámetro Interior del Tubo	Espesor de Caja p/Soldar						Cuerpo de la Pared			Profundidad de Caja			Centro a Base del Interior					
			3000		6000		9000		G <sub>min</sub>			J <sub>min</sub>	A			90° Codo, Tees, Cruces		Codo 45°		
DN	NPS	B	ave	min	ave	min	ave	min	ave	min	ave		min	ave	min	ave	min	ave	min	ave
6	1/8	10.9	3.18	3.18	3.96	3.43	-	-	2.41	3.15	-	9.5	11.0	11.0	-	8.0	8.0	-	-	-
8	1/4	14.3	3.78	3.30	4.60	4.01	-	-	3.02	3.68	-	9.5	11.0	13.5	-	8.0	8.0	-	-	-
10	3/8	17.7	4.01	3.50	5.03	4.37	-	-	3.20	4.01	-	9.5	13.5	15.5	-	8.0	11.0	-	-	-
15	1/2	21.9	4.67	4.09	5.97	5.18	9.53	8.18	3.73	4.78	7.47	9.5	15.5	19.0	25.5	11.0	12.5	15.5	15.5	15.5
20	3/4	27.3	4.90	4.27	6.96	6.04	9.78	8.56	3.91	5.56	7.82	12.5	19.0	22.5	28.5	13.0	14.0	19.0	19.0	19.0
25	1	34.0	5.69	4.98	7.92	6.93	11.38	9.96	4.55	6.35	9.09	12.5	22.5	27.0	32.0	14.0	17.5	20.5	20.5	20.5
32	1-1/4	42.8	6.07	5.28	7.92	6.93	12.14	10.62	4.85	6.35	9.70	12.5	27.0	32.0	35.0	17.5	20.5	22.5	22.5	22.5
40	1-1/2	48.9	6.35	5.54	8.92	7.80	12.70	11.12	5.08	7.14	10.15	12.5	32.0	38.0	38.0	20.5	25.5	25.5	25.5	25.5
50	2	61.2	6.93	6.04	10.92	9.50	13.84	12.12	5.54	8.74	11.07	16.0	38.0	41.0	54.0	25.5	28.5	28.5	28.5	28.5
65	2-1/2	73.9	8.76	7.62	-	-	-	-	7.01	-	-	16.0	41.0	-	-	28.5	-	-	-	-
80	3	89.9	9.52	8.30	-	-	-	-	7.62	-	-	16.0	5.70	-	-	32.0	-	-	-	-
100	4	115.5	10.69	9.35	-	-	-	-	8.56	-	-	19.0	66.5	-	-	41.0	-	-	-	-



Cople SW

Medio Cople SW

Inserto SW

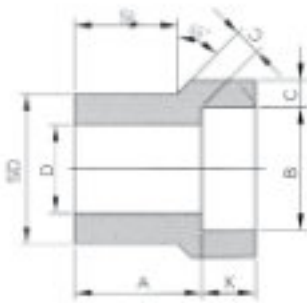
Tapón cachucha SW

**ASME B16.11**

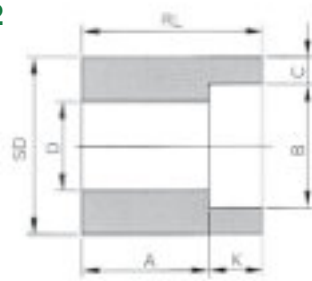
Diámetro Nominal	Diámetro Interior	Diámetro Interior del Tubo	Espesor de Caja p/Soldar						Cuerpo de la Pared			Prof. de Caja	Longitud del Tubo	Longitud del Tubo	Grosor del Final			Centro a Fondo de Caja										
			3000		6000		9000		G <sub>min</sub>						J <sub>min</sub>	E	F	K <sub>min</sub>			A							
DNH	NPS	B	ave	min	ave	min	ave	min	ave	min	ave	min	ave	min				ave	min	ave	min	ave	min	ave	min	ave	min	ave
6	1/8	10.9	3.18	3.18	3.96	3.43	-	-	2.41	3.15	-	9.5	6.5	16.0	4.8	6.4	-	-	-	-	-	-	-	-	-	-	-	-
8	1/4	14.3	3.78	3.30	4.60	4.01	-	-	3.02	3.68	-	9.5	6.5	16.0	4.8	6.4	-	-	-	-	-	-	-	-	-	-	-	-
10	3/8	17.7	4.01	3.50	5.03	4.37	-	-	3.20	4.01	-	9.5	6.5	17.5	4.8	6.4	-	-	37	-	-	-	-	-	-	-	-	-
15	1/2	21.9	4.67	4.09	5.97	5.18	9.53	8.18	3.73	4.78	7.47	9.5	9.5	22.5	6.4	7.9	11.2	41	51	41	51	41	51	41	51	41	51	11
20	3/4	27.3	4.90	4.27	6.96	6.04	9.78	8.56	3.91	5.56	7.82	12.5	9.5	24.0	6.4	7.9	12.7	51	60	51	60	51	60	51	60	51	60	13
25	1	34.0	5.69	4.98	7.92	6.93	11.38	9.96	4.55	6.35	9.09	12.5	12.5	28.5	9.6	11.2	14.2	60	71	60	71	60	71	60	71	60	71	16
32	1-1/4	42.8	6.07	5.28	7.92	6.93	12.14	10.62	4.85	6.35	9.70	12.5	12.5	30.0	9.6	11.2	14.2	71	81	71	81	71	81	71	81	71	81	17
40	1-1/2	48.9	6.35	5.54	8.92	7.80	12.70	11.12	5.08	7.14	10.15	12.5	12.5	32.0	11.2	12.7	15.7	81	98	81	98	81	98	81	98	81	98	21
50	2	61.2	6.93	6.04	10.92	9.50	13.84	12.12	5.54	8.74	11.07	16.0	19.0	41.0	12.7	15.7	19	98	151	98	151	98	151	98	151	98	151	30
65	2-1/2	73.9	8.76	7.62	-	-	-	-	7.01	-	-	16.0	19.0	43.0	15.7	19.0	-	151	-	151	-	151	-	151	-	151	-	30
80	3	89.9	9.52	8.30	-	-	-	-	7.62	-	-	16.0	19.0	44.5	19.0	22.4	-	184	-	184	-	184	-	184	-	184	-	57
100	4	115.5	10.69	9.35	-	-	-	-	8.56	-	-	19.0	19.0	48.0	22.4	28.4	-	201	-	201	-	201	-	201	-	201	-	66

### Cople Reducido SW

Tipo 1



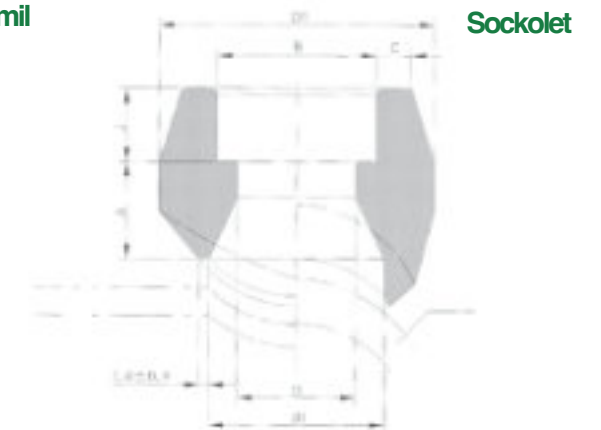
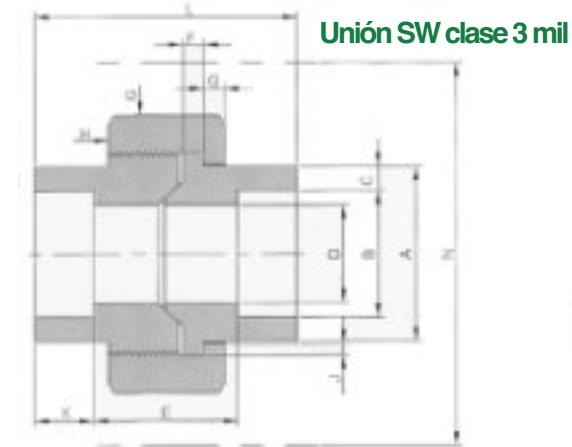
Tipo 2



### MSS SP-79

Diámetro Nominal		Tipo		Diámetro Interior	Profundidad de Caja	Diámetro de Rosca	Longitud del Tubo		Diámetro Interior del Tubo		Pared	
DN	NPS	3000	6000	B	Kmin	SD	A		D		Cmin	
							3000	6000	3000	6000	3000	6000
10x8	3/8 x 1/4	1	1	14.3	9.5	17.1	19.1	21.3	9.2	6.4	3.8	4.6
15x10	1/2x3/8	1	1	17.7	9.5	21.3	20.6	23.1	12.5	9.1	4.0	5.0
	x8	1	1	14.3	9.5		20.6	20.6	9.2	6.4	3.8	4.6
20x15	3/4x1/2	1	1	21.9	9.5	26.7	22.4	25.4	15.8	11.8	4.7	6.0
	x10	2	1	17.7	9.5		15.7	22.4	12.5	9.1	4.0	5.0
	x8	2	2	14.3	9.5		17.5	22.4	9.2	6.4	3.8	4.6
25x20	1x3/4	1	1	27.3	12.5	33.4	23.9	28.5	20.9	15.5	4.9	7.0
	x15	2	1	21.9	9.5		15.7	28.5	15.8	11.8	4.7	6.0
	x10	2	2	17.7	9.5		17.5	22.4	12.5	9.1	4.0	5.0
	x8	2	2	14.3	9.5		19.1	23.9	9.2	6.4	3.8	4.6
32x25	1-1/4x1	1	1	34.0	12.5	42.2	25.4	30.2	26.6	20.7	5.7	7.9
	x20	2	2	27.3	12.5		17.5	20.6	20.9	15.5	4.9	7.0
	x15	2	2	21.9	9.5		19.1	22.4	15.8	11.8	4.7	6.0
	x10	2	2	17.7	9.5		20.6	23.9	12.5	9.1	4.0	5.0
	x8	2	2	14.3	9.5		22.4	25.4	9.2	6.4	3.8	4.6
40x32	1-1/2x1-1/4	1	1	42.8	12.5	48.3	28.5	35.1	35.1	29.5	6.1	7.9
	x25	2	1	34.0	12.5		17.5	29.2	26.6	20.7	5.7	7.9
	x20	2	2	27.3	12.5		19.1	25.4	20.9	15.5	4.9	7.0
	x15	2	2	22.0	9.5		20.6	26.9	15.8	11.8	4.7	6.0
	x10	2	2	17.7	9.5		22.4	28.5	12.5	9.1	4.0	5.0
50x40	2x1-1/2	1	1	48.9	12.5	60.3	31.8	38.9	40.9	34.0	6.4	8.9
	x32	2	2	42.8	12.5		20.6	23.9	35.1	29.5	6.1	7.9
	x25	2	2	34.0	12.5		22.4	25.4	26.6	20.7	5.7	7.9
	x20	2	2	27.3	12.5		23.9	26.9	20.9	15.5	4.9	7.0
	x15	2	2	21.9	9.5		25.4	28.5	15.8	11.8	4.7	6.0
65x50	2-1/2x2	1	1	61.4	16.0	73.0	46.0	42.7	52.5	42.9	6.9	10.9
	x40	2	2	48.9	12.5		35.1	35.1	40.9	34.0	6.4	8.9
	x32	2	2	42.8	12.5		36.6	36.6	35.1	29.5	6.1	7.9
	x25	2	2	34.0	12.5		38.1	38.1	26.6	20.7	5.7	7.9
	x20	2	2	27.3	12.5		39.6	38.1	20.9	15.5	4.9	7.0
80x65	3x2-1/2	1	1	74.1	16.0	88.9	38.1	57.2	62.7	54.0	8.8	11.9
	x50	2	2	61.4	16.0		25.4	31.8	52.5	42.9	6.9	10.9
	x40	2	2	48.9	12.5		28.5	31.8	40.9	34.0	6.4	8.9
	x32	2	2	42.8	12.5		30.2	31.8	35.1	29.5	6.1	7.9
	x25	2	2	34.0	12.5		31.8	31.8	26.6	20.7	5.7	7.9
100x80	4x3	1	1	90.0	16.0	114.3	33.3	54.0	77.9	66.6	9.5	13.8
	x65	2	2	74.1	16.0		38.1	54.0	62.7	54.0	8.8	12.5
	x50	2	2	61.4	16.0		38.1	54.0	52.5	42.9	6.9	11.0
	x40	2	2	48.9	12.5		41.2	57.0	40.9	34.0	6.4	8.9
	x32	2	2	42.8	12.5		42.9	57.0	35.1	29.5	6.1	7.9

DE: DIÁMETRO EXTERIOR



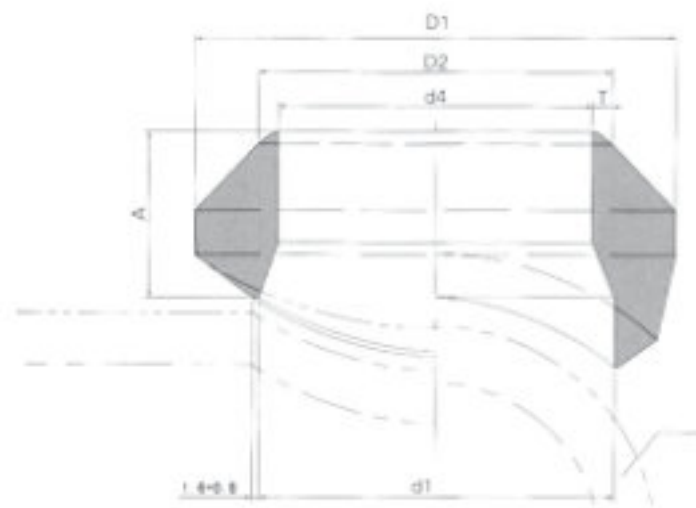
### A-MSS SP-83

Diámetro Nominal	Final del Tubo	Diámetro Interior	Pared de Caja	Paso	Longitud del Tubo	Brida Macho	Tuerca	Asiento	Profundidad de Caja	Largo	Claro de Tuerca	
DN	NPS	A <sub>min</sub>	B <sub>min</sub>	C <sub>min</sub>	D	E	F <sub>min</sub>	G <sub>min</sub>	J <sub>min</sub>	K <sub>min</sub>	L <sub>min</sub>	N
6	1/8	21.8	10.9	3.2	6.1	20.7	3.2	3.2	1.2	9.7	41.4	51
8	1/4	21.8	14.3	3.3	8.5	20.7	3.2	3.2	1.2	9.7	41.4	51
10	3/8	25.9	17.7	3.5	11.8	23.8	3.4	3.4	1.4	9.7	46	56
15	1/2	31.2	21.9	4.1	15	23.8	3.7	3.7	1.5	9.7	49	59
20	3/4	37.1	27.3	4.3	20.2	28.6	4.1	4.1	1.7	12.7	56.9	66
25	1	45.5	34	5	25.9	30.2	4.6	4.4	1.9	12.7	62	79
32	1-1/4	54.9	42.8	5.3	34.3	36.6	5.3	5.2	2.1	12.7	71.1	94
40	1-1/2	61.5	48.9	5.5	40.1	38.1	5.8	5.6	2.3	12.7	76.5	112
50	2	75.2	61.2	6	51.7	41.4	6.6	6.4	2.7	15.7	86.1	132
65	2-1/2	91.7	73.9	7.7	61.2	56.9	7.5	7.1	3.1	15.7	102.4	150
80	3	109.2	89.9	8.3	76.4	58.7	8.3	8	3.5	15.7	109	176

### B MSS SP-83

		Diámetro Nominal de la Salida		Prof. de Caja	Cara a Ranura		DE de Conexión		Espesor de Caja p/ Soldar		Diámetro del Corte	
DN	NPS	DN	NPS	J <sub>min</sub>	A <sub>max</sub>		D <sub>min</sub>		C <sub>min</sub>		D <sub>nom</sub>	
					3000	6000	3000	6000	3000	6000	3000	6000
8-900	1/4-36	6	1/8	9.5	10	-	27	-	3.18	-	16	-
10-900	3/8-36	8	1/4	9.5	10	-	27	-	3.78	-	16	-
15-900	1/2-36	10	3/8	9.5	13	-	30	-	4.01	-	19	-
20-900	3/4-36	15	1/2	9.5	16	24	38	47	4.67	5.97	24	19
25-900	1-36	20	3/4	12.5	16	25	47	53	4.90	6.96	30	25
32-900	1-1/4-36	25	1	12.5	22	29	56	63	5.69	7.92	36	33
40-900	1-1/2-36	32	1-1/4	12.5	22	30	66	74	6.07	7.92	45	38
50-900	2-36	40	1-1/2	12.5	24	32	75	83	6.35	8.92	51	49
65-900	2-1/2-36	50	2	16.0	24	37	90	104	6.93	10.92	65	59
80-900	3-36	65	2-1/2	16.0	25	-	105	-	8.76	-	76	-
100-900	4-36	80	3	16.0	30	-	124	-	9.52	-	94	-
125-900	5-36	100	4	19.0	30	-	154	-	10.69	-	121	-

DE: DIÁMETRO EXTERIOR



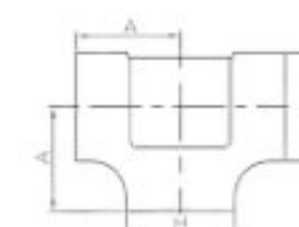
Weldolet



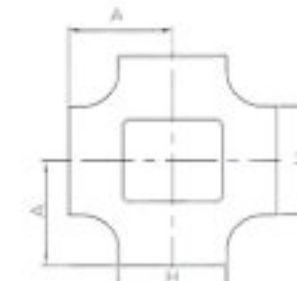
Codo 45° NPT



Codo 90° NPT



Tee NPT



Cruz NPT

MSS SP-97

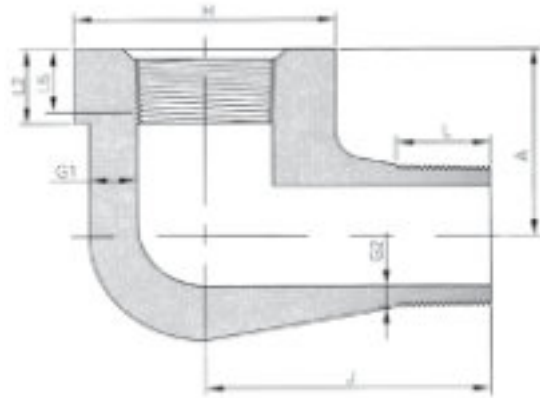
Diámetro Nominal		Diámetro Nominal de la Salida		Largo			DE de Conexión			Diámetro del Corte		
DN	NPS	DN	NPS	A			D2min			D1nom		
				STD	XS	SCH160	STD	XS	SCH160	STD	XS	SCH160
8-900	1/4-36	6	1/8	16	16	-	24	24	-	16	16	-
10-900	3/8-36	8	1/4	16	16	-	26	26	-	16	16	-
15-900	1/2-36	10	3/8	19	19	-	30	30	-	19	19	-
20-900	3/4-36	15	1/2	19	19	28	36	36	36	24	24	14
25-900	1-36	20	3/4	22	22	32	43	43	46	30	30	19
32-900	1-1/4-36	25	1	27	27	38	55	55	51	36	36	25
40-900	1-1/2-36	32	1-1/4	32	32	44	66	66	63	45	45	33
50-900	2-36	40	1-1/2	33	33	51	74	74	71	51	51	38
65-900	2-1/2-36	50	2	38	38	55	90	90	82	65	65	43
80-900	3-36	65	2-1/2	41	41	62	104	104	98	76	76	54
90-900	3-1/2-36	80	3	44	44	73	124	124	122	93	93	73
100-900	4-36	90	3-1/2	48	48	-	138	138	-	113	133	-
125-900	5-36	100	4	51	51	84	154	154	154	120	120	98
150-900	6-36	125	5	57	57	94	187	187	188	141	141	122
200-900	8-36	150	6	60	78	105	213	227	222	170	170	146
250-900	10-36	200	8	70	99	-	265	292	-	220	220	-
300-900	12-36	250	10	78	94	-	323	325	-	275	265	-
350-900	14-36	300	12	86	103	-	379	381	-	325	317	-
400-900	16-36	350	14	89	100	-	411	416	-	357	351	-
450-900	18-36	400	16	94	106	-	465	468	-	408	403	-
500-900	20-36	450	18	97	111	-	522	525	-	459	455	-
550-900	22-36	500	20	102	119	-	573	584	-	508	509	-
650-900	26-36	600	24	116	140	-	690	708	-	614	612	-

DE: DIÁMETRO EXTERIOR

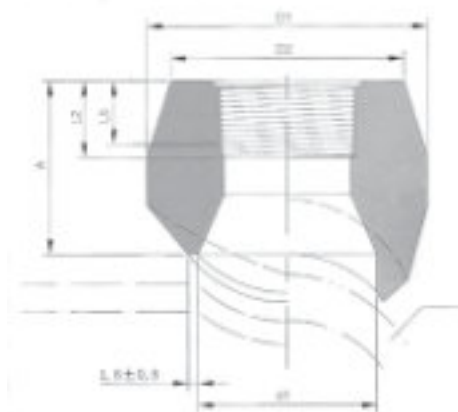
ASME B16.11

Diámetro Nominal de la Tubería		Centro a Final						Diámetro Exterior de la Banda			Espesor Pared			Largo de la Rosca	
DN	NPS	A						H			G <sub>min</sub>			L <sub>5min</sub>	L <sub>2min</sub>
		90° Codo, Te, Cruz			45° Codos			2000	3000	6000	2000	3000	6000		
		2000	3000	6000	2000	3000	6000								
6	1/8	21	21	25	17	17	19	22	22	25	3.18	3.18	6.35	6.4	6.7
8	1/4	21	25	28	17	19	22	22	25	33	3.18	3.30	6.60	8.1	10.2
10	3/8	25	28	33	19	22	25	25	33	38	3.18	3.51	6.98	9.1	10.4
15	1/2	28	33	38	22	25	28	33	38	46	3.18	4.09	8.15	10.9	13.6
20	3/4	33	38	44	25	28	33	38	46	56	3.18	4.32	8.53	12.7	13.9
25	1	38	44	51	28	33	35	46	56	62	3.68	4.98	9.93	14.7	17.3
32	1 1/4	44	51	60	33	35	43	56	62	75	3.89	5.28	10.59	17.0	18.0
40	1 1/2	51	60	64	35	43	44	62	75	84	4.01	5.56	11.07	17.8	18.4
50	2	60	64	83	43	44	52	75	84	102	4.27	7.14	12.09	19.0	19.2
65	2 1/2	76	83	95	52	52	64	92	102	121	5.61	7.65	15.29	23.6	28.9
80	3	86	95	106	64	64	79	109	121	146	5.99	8.84	16.64	25.9	30.5
100	4	106	114	114	79	79	79	146	152	152	6.55	11.18	18.67	27.7	33.0

**Codo niple NPT**



**Threadolet**



**A- ASME B16.11**

Diámetro Nominal		Punta a Punta		Centro a Rosca Macho		Diámetro Exterior de Salida Hembra		Grosor de la Pared		Espesor de la Pared		Largo del Tubo		Largo Rosca Macho
DN	NPS	A		J		H		G <sub>min</sub>		G <sub>MIN</sub>		L <sub>5min</sub>	L <sub>2min</sub>	L <sub>MIN</sub>
		3000	6000	3000	6000	3000	6000	3000	6000	3000	6000			
6	1/8	19	22	25	32	19	25	3.18	5.08	2.74	4.22	6.4	6.7	10
8	1/4	22	25	32	38	25	32	3.30	5.66	3.22	5.28	8.1	10.2	11
10	3/8	25	28	38	41	32	38	3.51	6.98	3.50	5.59	9.1	10.4	13
15	1/2	28	35	41	48	38	44	4.09	8.15	4.16	6.53	10.9	13.6	14
20	3/4	35	44	48	57	44	51	4.32	8.53	4.88	6.86	12.7	13.9	16
25	1	44	51	57	66	51	62	4.98	9.93	5.56	7.95	14.7	17.3	19
32	1-1/4	51	54	66	71	62	70	5.28	10.59	5.56	8.48	17.0	18.0	21
40	1-1/2	54	64	71	84	70	84	5.56	11.07	6.25	8.89	17.8	18.4	21
50	2	64	83	84	105	84	102	7.14	12.09	7.64	9.70	19.0	19.2	22

**B- MSS SP-97**

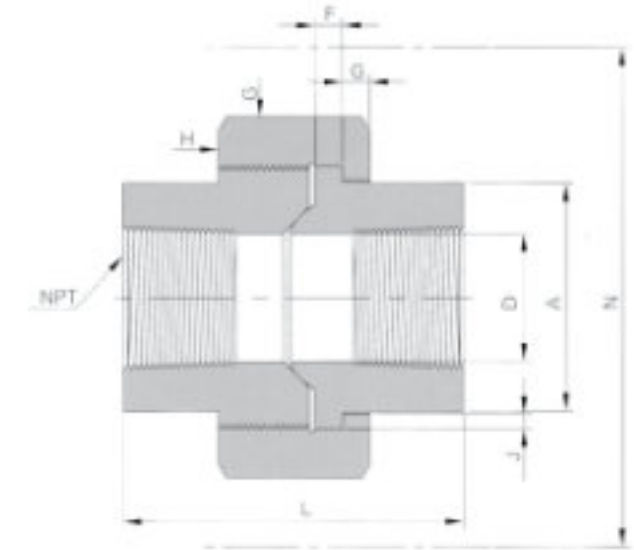
Diámetro Nominal		Diámetro Nominal de la Salida		Largo		DE de Conexión		DE de Salida		Largo del Tubo	Diámetro del Corte	
DN	NPS	DN	NPS	A <sub>max</sub>		D <sub>1min</sub>		D <sub>2min</sub>		L <sub>2min</sub>	D <sub>1nom</sub>	
				3000	6000	3000	6000	3000	6000		3000	6000
8-900	1/4-36	6	1/8	19	-	27	-	22	-	6.7	16	-
10-900	3/8-36	8	1/4	19	-	27	-	22	-	10.2	16	-
15-900	1/2-36	10	3/8	21	-	30	-	25	-	10.4	19	-
20-900	3/4-36	15	1/2	25	32	38	45	33	42	13.6	24	19
25-900	1-36	20	3/4	27	37	47	52	39	48	13.9	30	25
32-900	1-1/4-36	25	1	33	40	56	63	48	58	17.3	36	33
40-900	1-1/2-36	32	1-1/4	33	41	66	72	58	67	18.0	45	38
50-900	2-36	40	1-1/2	35	43	75	83	64	77	18.4	51	49
65-900	2-1/2-36	50	2	38	52	90	104	77	93	19.2	65	59
80-900	3-36	65	2-1/2	46	-	105	-	94	-	28.9	76	-
100-900	4-36	80	3	51	-	124	-	114	-	30.5	94	-
125-900	5-36	100	4	57	-	154	-	140	-	33.5	121	-

DE: DIÁMETRO EXTERIOR

**Apriete de llave**

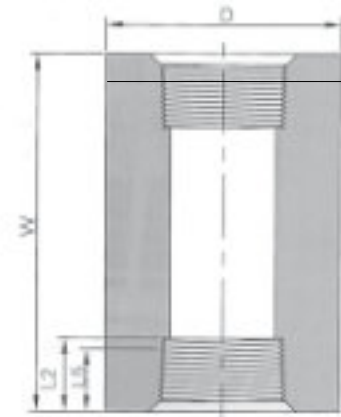


**Unión NPT clase 3 mil**



**MSS SP-83**

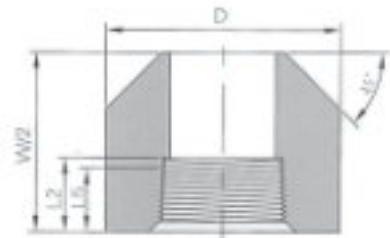
Diámetro Nominal		Final del Tubo	Pared	Hueco	Brida Macho	Tuerca	Rosca por Pulgada	Asiento	Largo	Claro de Tuerca
DN	NPS	A <sub>min</sub>	C <sub>min</sub>	D	F <sub>min</sub>	G <sub>min</sub>	H	J <sub>min</sub>	L <sub>nom</sub>	N
6	1/8	14.7	2.4	8.4 6.4	3.2	3.2	16	1.2	41.4	51
8	1/4	19.1	3.0	11.1 9.4	3.2	3.2	16	1.2	41.4	51
10	3/8	22.9	3.2	14.3 13.5	3.4	3.4	14	1.4	46.0	56
15	1/2	27.7	3.7	17.9 17.1	3.7	3.7	14	1.5	49.0	59
20	3/4	33.5	3.9	23.0 21.4	4.1	4.1	11	1.7	56.9	66
25	1	41.4	4.5	29.0 27.7	4.6	4.4	11	1.9	62.0	79
32	1-1/4	50.5	4.9	37.7 35.4	5.3	5.2	10	2.1	71.1	94
40	1-1/2	57.2	5.1	43.5 41.2	5.8	5.6	10	2.3	76.5	112
50	2	70.1	5.5	55.6 52.1	6.6	6.4	10	2.7	86.1	132
65	2-1/2	85.3	7.0	66.3 64.3	7.5	7.1	8	3.1	102.4	150
80	3	102.4	7.6	82.6 77.3	8.3	8.0	8	3.5	109.0	176



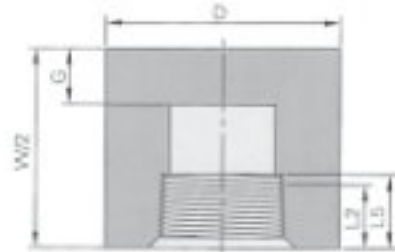
**Cople NPT**



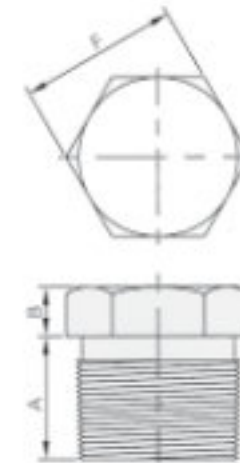
**Mediocople NPT**



**Inserto NPT**



**Tapón Cachuca NPT**



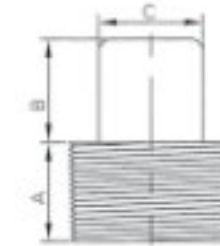
**Tapón Macho Cab. Hex.**



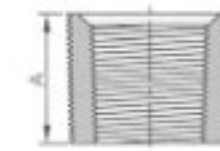
**Tapón Macho Cab. Redonda**



**Reducción Bushing Hex.**



**Tapón Macho Cab. Cuadrada**



**Blushing Lisa**

**ASME B16.11**

Diámetro Nominal		Punta a Punta	Punta a Punta		Diámetro Exterior		Fin Pared		Largo Rosca Macho	
DN	NPS	W	P		D		G <sub>min</sub>		L <sub>5min</sub>	L <sub>2min</sub>
		3000&6000	3000	6000	3000	6000	3000	6000		
6	1/8	32	19	—	16	22	4.8	—	6.4	6.7
8	1/4	35	25	27	19	25	4.8	6.4	8.1	10.2
10	3/8	38	25	27	22	32	4.8	6.4	9.1	10.4
15	1/2	48	32	33	28	38	6.4	7.9	10.9	13.6
20	3/4	51	37	38	35	44	6.4	7.9	12.7	13.9
25	1	60	41	43	44	57	9.7	11.2	14.7	17.3
32	1-1/4	67	44	46	57	64	9.7	11.2	17.0	18.0
40	1-1/2	79	44	48	64	76	11.2	12.7	17.8	18.4
50	2	86	48	51	76	92	12.7	15.7	19.0	19.2
65	2-1/2	92	60	64	92	108	15.7	19.0	23.6	28.9
80	3	108	65	68	108	127	19.0	22.4	25.9	30.5
100	4	121	68	75	140	159	22.4	28.4	27.7	33.0

**ASME B16.11**

Diámetro Nominal		Largo	Alto del Cuadro	Ancho de Cab. Cuad.	Diámetro de la Cabeza	Largo	Altura Cab. Hexagonal	Altura Cab. Hexagonal	Ancho de Cab. Hex.
DN	NPS	A <sub>min</sub>	B <sub>min</sub>	C <sub>min</sub>	E <sub>min</sub>	D <sub>min</sub>	H <sub>min</sub>	G <sub>min</sub>	F <sub>min</sub>
6	1/8	10	6	7	10	35	6	—	11
8	1/4	11	6	10	14	41	6	3	16
10	3/8	13	8	11	18	41	8	4	17.5
15	1/2	14	10	14	21	44	8	5	22
20	3/4	16	11	16	27	44	10	6	27
25	1	19	13	21	33	51	10	6	35
32	1-1/4	21	14	24	43	51	14	7	44.5
40	1-1/2	21	16	28	48	51	16	8	51
50	2	22	18	32	60	64	18	9	63.5
65	2-1/2	27	19	36	73	70	19	10	76
80	3	28	21	41	89	70	21	10	89
100	4	32	25	65	114	76	25	13	117.5



# APROBADA EN PLANTAS NUCLEARES A NIVEL MUNDIAL

 **Inoxidables del Bajío**  
Soluciones para Crecer



Para más información de estos productos  
visita nuestro sitio web:

[www.inoxbajio.com.mx](http://www.inoxbajio.com.mx)